

# Castolin<sup>®</sup> PRO

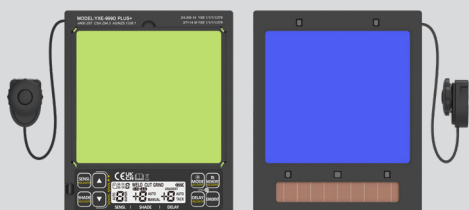
## 95000 XVE

### MASQUE DE SOUDAGE HAUT DE GAMME TRES GRAND CHAMP DE VISION

Cagoule avec écran de protection couleur naturelle et filtre lumière bleue, la 95000XVE possède 5 capteurs. Son sélecteur digitale interne permet le réglage des teintes foncées, des niveaux de sensibilité ainsi qu'une fonction mémoire (10 mémoires disponibles) sans oublier la fonction réglage automatique.

#### Caractéristiques

- ▶ Très grand champs de vision : 98 x 87 mm.
- ▶ Cellule certifiée CE EN379 1/1/1/1.
- ▶ Teinte claire 3 avec LCD True Color (bleu) : Restitue les couleurs naturelles.
- ▶ Teinte foncée réglable DIN 4-8 et 9-14 avec sélecteur digital interne et fonction teinte automatique.
- ▶ Alimentation solaire + 2 piles CR2032 remplaçables
- ▶ Réglage sensibilité : 8 positions avec sélecteur interne et fonction automatique.
- ▶ Réglage de retour teinte claire : de 0,04 à 2 secondes et fonction teinte automatique.
- ▶ Temps de réaction : 0,04 ms.
- ▶ Poids net total cagoule : 550 g.
- ▶ Cagoule certifiée CE EN175 B.



ESC : 772096  
Ref : 95000XVE

**Castolin<sup>®</sup> France**

BP 325 - 91958 Courtaboeuf Cedex  
Tel : 01 69 82 69 82 Fax : 01 69 82 96 01  
www.castolinpro.com - castolindistribution@castolin.fr

# Castolin PRO

## 95000 XVE

### MASQUE DE SOUDAGE AUX MULTIPLES FONCTIONS

- ▶ **Fonction LCD TRUEVISION HD** : un écran LCD doté de la nouvelle technologie Trueview HD qui combine une clarté et une netteté d'image maximales. Avec la certification CE EN 379 1/1/1/1 et V1 selon la nouvelle norme ISO16321, la qualité optique est maximale. Il intègre également un filtre de lumière bleue pour éviter l'inconfort des personnes les plus sensibles aux émissions lumineuses présentes notamment lors des processus de soudage avec des ampérages élevés. Grâce à ses propriétés physiques, ce nouvel écran LCD vous permet de choisir un ton sombre allant jusqu'à la teinte 14 tons avec une stabilité de tonalité de +/- 0,5 quelle que soit la variation de température pour assurer un confort oculaire élevé.
- ▶ **Fonction GRADIENT** : la fonction « Gradient » (Dégradé) permet une ouverture progressive du filtre électronique. Sans cette fonction, l'écran LCD reviendra à son état clair au moment sélectionné, passant instantanément du ton sombre au ton clair. Avec la fonction « Gradient », ce retour à la tonalité claire se fera à partir du moment sélectionné (de 0,1 à 2 secondes) et progressivement pour permettre une transition en douceur de la teinte sombre du filtre électronique à la teinte claire.
- ▶ **Fonction TACK** : pour le pointage ainsi que les cordons de soudure d'une durée inférieure à 2 secondes, vous pouvez sélectionner -en mode Delay- la fonction « Tack » qui permettra au filtre électronique de reprendre la teinte claire en seulement 0,04 seconde. Ainsi, le soudeur aura une vue immédiate de la pièce soudée après la réalisation du point de soudage (ou petit cordon).
- ▶ **Fonction AUTO** : grâce à un nouveau capteur à l'avant du filtre électronique, la sensibilité, la teinte sombre et le temps de retour à la teinte claire peuvent être ajustés afin que le filtre électronique puisse les choisir automatiquement.
  - ▶ Auto-sensibilité: le filtre est capable de déterminer les conditions de lumière et de soudage de son environnement pour maintenir la tonalité sombre quel que soit le type de soudure (y compris TIG à très faible ampérage grâce au mode SUPER) et dans toutes les conditions de lumière ambiante.
  - ▶ En fonction de l'intensité de la soudure, le filtre adoptera la teinte sombre appropriée pour chaque type de soudure et chaque intensité. Mais sachant que chaque soudeur peut avoir une sensibilité différente à la lumière, un ajustement personnalisé de la teinte peut être fait, régulant jusqu'à +/- 2 teintes.
  - ▶ Combiné à la fonction Gradient, le filtre électronique décidera du temps nécessaire après la fin de l'arc de soudage avant de revenir à la tonalité claire pour assurer un confort oculaire maximal sans changements brusques de lumière.
- ▶ **Fonction MEMORY** : le masque Xuper Vary Evolution permet au soudeur de mémoriser jusqu'à 10 processus et ajustements
- ▶ **Fonction TEST** : en cas de période prolongée sans utilisation, il est toujours bon de s'assurer que tout est en ordre! En appuyant longuement sur la touche MODE, le filtre électronique effectuera une auto-vérification pour assurer une performance parfaite.
- ▶ **Pièces détachées :**
  - Ecran polycarbonate extérieur 122x148x1 (10 unités) - 769566 - 95000XVE EXT
  - Ecran polycarbonate intérieur 105x92x1 (10 unités) - 769567 - 95000XVE INT

**Castolin® France**

BP 325 - 91958 Courtaboeuf Cedex  
Tel : 01 69 82 69 82 Fax : 01 69 82 96 01  
www.castolinpro.com - castolindistribution@castolin.fr